

**SPOT**  
*enseignes*  
CONCEPTEUR FABRICANT

ENSEIGNES LUMINEUSES  
LEDS & NÉONS

SIGNALÉTIQUE 4x3  
TOTEM CAISSON

HABILLAGE DE FAÇADE  
COMMUNICATION

TOTAL COVERING  
MARQUAGE VÉHICULE

STORE  
JOURNAUX LUMINEUX

LETTRES RELIEF

TOILE TENDUE XXL  
IMPRESSION NUMÉRIQUE

Nos réalisations Octobre/Novembre 2011



Boulangerie la Ronde des Pains, Talant (21)

L'enseigne nationale la Ronde des Pains a confié à SPOT ENSEIGNES la réalisation de l'enseigne de cette nouvelle boulangerie ainsi que l'habillage de la façade.

---



**AZ MOTEURS, Saint Geosmes (52)**

Enseigne lumineuse à diodes XL sur lettrage adhésif.

---



**Mc Arthur Glen, Troyes (10)**

Fabrication des enseignes en lettre boîtier face plexi, rétroéclairage par leds.



**DE LONGVIC, Longvic (21)**

Rhabillage de l'enseigne existante et lettres relief en mousse de PVC laquées.

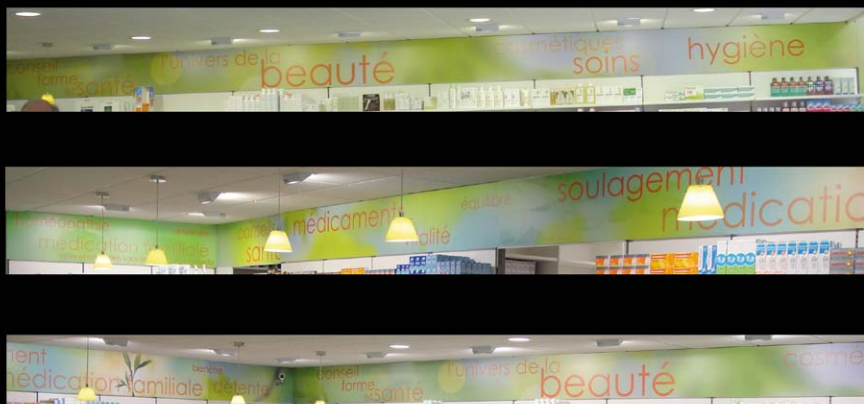
**AUTO  
ECOLE**



### CLEF ENERGIES, Chenôve (21)

Fabrication d'un totem double-face avec flèches lumineuses en didoes XL, décors en impression numérique et indicateur HDT.





### PHARMACIE DES COUSIS, Quétigny (21)

En partenariat avec l'agenceur AG PHA, création de la communication intérieure de la pharmacie, des décors et de la signalétique intérieure.

---



### D-BOSSES GRELE , Dijon (21)

Fabrication et impression numérique du caisson lumineux de ce garagiste spécialisé.

---



### LA MAISON DES CARIATIDES, Dijon (21)

Enseigne lumineuse pour ce restaurant situé dans le centre sauvegardé de la ville, avec éclairage ivoire par l'arrière, diffusé à travers les lettres évidées dans la tôle vieillie rouillée vernie. *(ici vue de jour)*



### PHARMACIE DU CENTRE, Longvic (21)

SPOT ENSEIGNES conçoit des enseignes lumineuses "nouvelle génération": lettres en PMMA blanc diffusant fixées sur un caisson, et rétro-éclairage par leds vertes.



### TABAC PRESSE, Longvic (21)

Rhabillage des bandeaux du bâtiment par des caissons pliés, lettres en adhésif et diodes en face avant blanches.

Fabrication de la carotte de tabac en leds rouges pour une bonne visibilité.



SPOT ENSEIGNES fabrique toutes ses carottes de tabac: tout type d'éclairage (leds, néon) et tout format.



### TRANSPORTS TRG, Genlis (21)

SPOT ENSEIGNES a conçu le logo et le marquage de toute la flotte de véhicules de ce

transporteur.



### **BELLISSIM'S , Dijon (21)**

SPOT ENSEIGNES conçoit et imprime votre communication tout format, tout support, comme ici un chevalet double-face oscillant pour l'institut de beauté Bellissim's.

Spot Enseignes 3 rue Georges Chabot 21600 LONGVIC

Tél. 03 80 66 59 46

mail: [contact-spotenseignes@orange.fr](mailto:contact-spotenseignes@orange.fr)

[www.spotenseignes.fr](http://www.spotenseignes.fr)